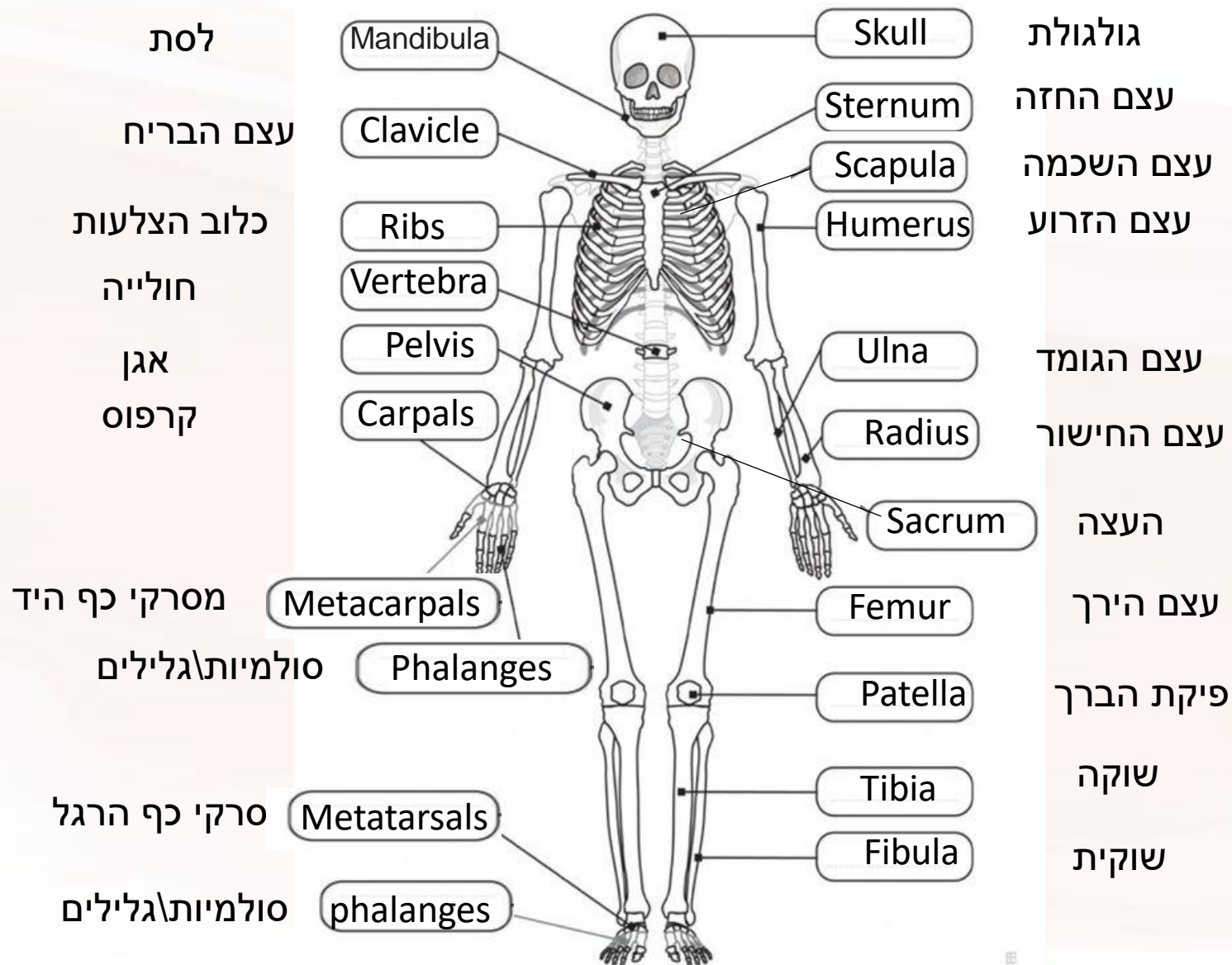


אנטומיה שיעור 6- המשך מערכת השלד

השלד



מפרקים

מפרק- מפגש של שתי עצמות או יותר.
שם המפרק נקבע על פי שם העצמות הנפגשות.

סוגי מפרקים:



סיווג על פני מבנה

1. מפרק פיברוטי
2. מפרק סחוסי
3. מפרק סינוביאלי

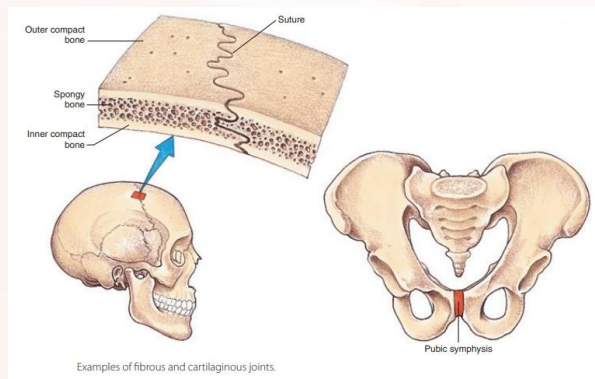


סיווג על פני תנועה

[לסרטון על סוגי מפרקים](#)

מפרקים

סיווג על פי מבנה



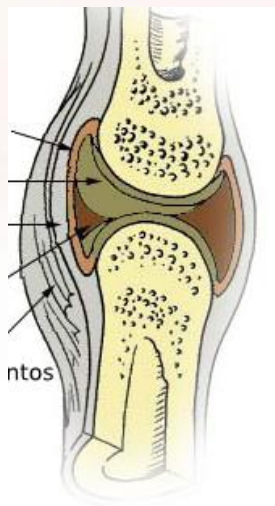
1. מפרק פיברוטי
עצמות שמחוברות על ידי רקמת חיבור צפופה רגולרית.
מפרק חסר תנועה, לרוב לחלוטין.
למשל: הגולגולת, החיבור בין עצם הבריח לעצם החזה

2. מפרק סחוסי- שיש סחוס המחבר בין העצמות.
אלו מפרקים חסרי תנועה או בעלי תנועה מוגבלת כמו בין החוליות



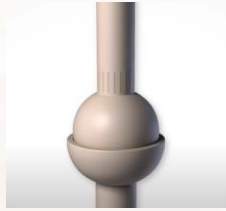
3. מפרק סינוביאלי- בעל יכולת תנועה רחבה.

על העצמות יש חומר שמנוני בשם סינוביה הנמצא במפרק. את המפרק עוטפת רקמה המחוזקת ברצועות ושרירים.



מפרקים

מספר סוגים של מפרקים סינוביאלים על פי התנועה;



1. מפרק כדורי- כמו מכתש ועלי התנועה הכי רחבה: מפרק הירך, מפרק הכתף



2. מפרק קפיצי/ צירי- מימד אחד של תנועה: מפרק



3. מפרק אוכפי- האגודל



4. מפרק אליפטי- תנועה פחות רחבה; לסתות, כף היד.



5. מפרק צירי- הראש, סיבוב האמה



6. מפרק החלקה- הכי פחות תנועה. בין עצם הבריח לשכמה, בכפות הרגליים וכפות הידיים.

[סרטון לסוגי המפרקים הסינוביאלים](#)

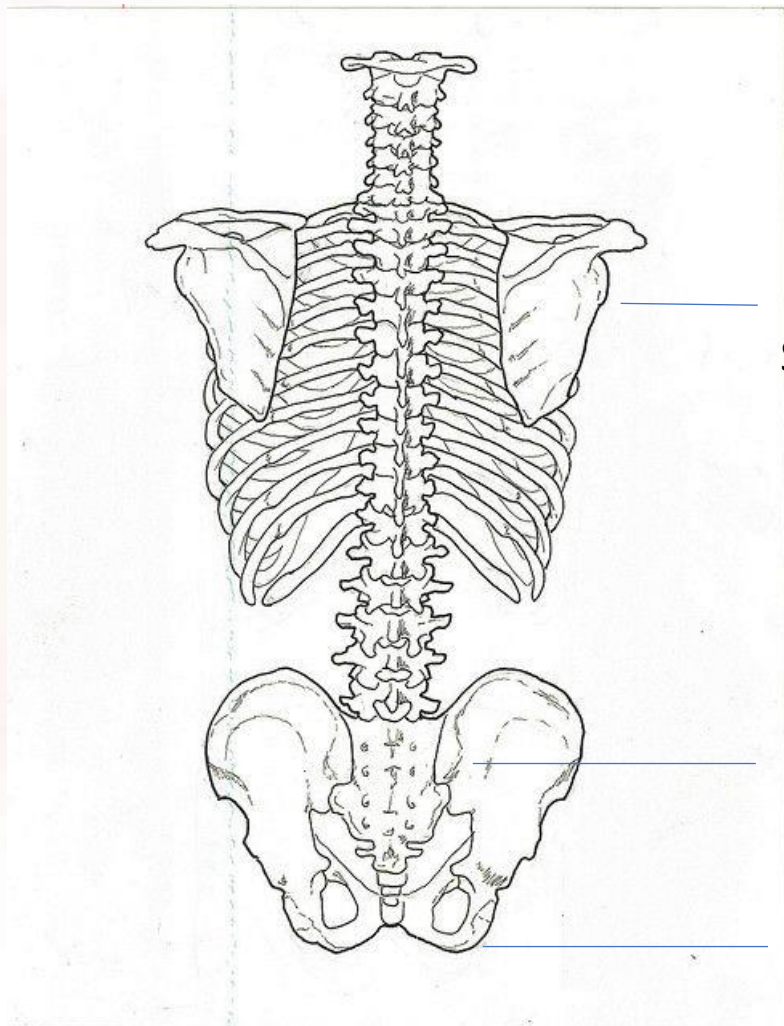
עמוד השדרה

תפקידו:

1. להגן על חוט השדרה
2. יציבות של פלג הגוף העליון
3. בולם זעזועים

עמוד השדרה יושב על עצם האגן שסוחב את משקל החוליות.

לעמוד השדרה יש צורה של S.
מה שמאפשר לו גמישות ופיזור המשקל.

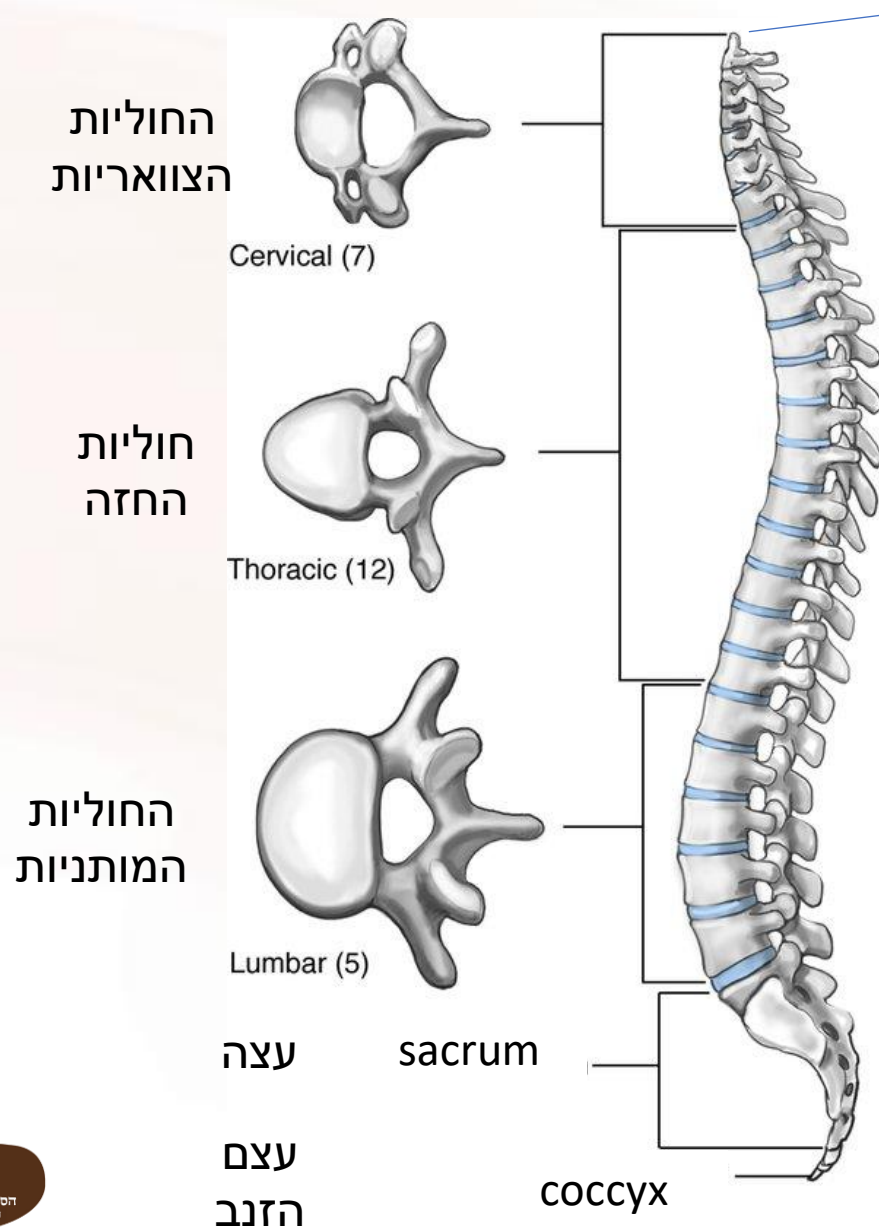


שכמה
Scapula

עצמות
הכסל

עצמות
הישיבה

עמוד השדרה



- מחלקים את עמוד השדרה ל- 4 חלקים סך הכל 24 חוליות:
1. עמוד שדרה צווארי- חוליות C1-C7
 2. חוליות החזה- חוליות T1-T12
 3. עמוד שדרה מותני- חוליות L1-L5
 4. העצה- עצם אחת המורכבת מ- 5 חוליות שהתאחדו חוליות S1-S5
- חלק נוסף- עצם הזנב המורכב מ- 4 חוליות שהתאחו

עמוד השדרה

מבנה החוליות:

כל חולייה מורכבת מגוף החולייה (BODY), מזיז אחורי ושני זיזים קדמיים אלו בנויים כך שבין החוליות יש חור.

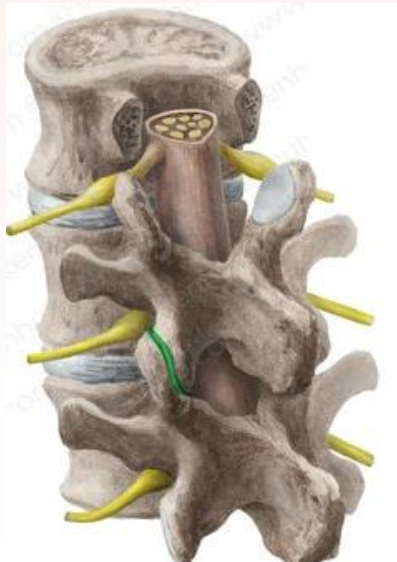
מנח החוליות זו מעל זו יוצר תעלה לאורך ומרווחים לרוחב. בתעלה עובר חוט השדרה וברוחים יוצאים העצבים.

בין החוליות יש את הדיסק הבין חולייתי- סחוס, חומר נוזלי שתפקידו:

1. להיות בולם זעזועים
2. לקבע את החוליות
3. מאפשר מעט תנועה

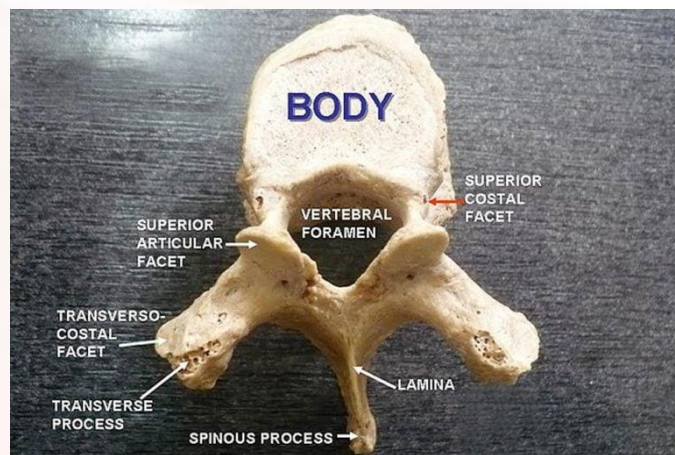
[סרטון הסבר באנגלית](#)

[סרטון הסבר בעברית](#)

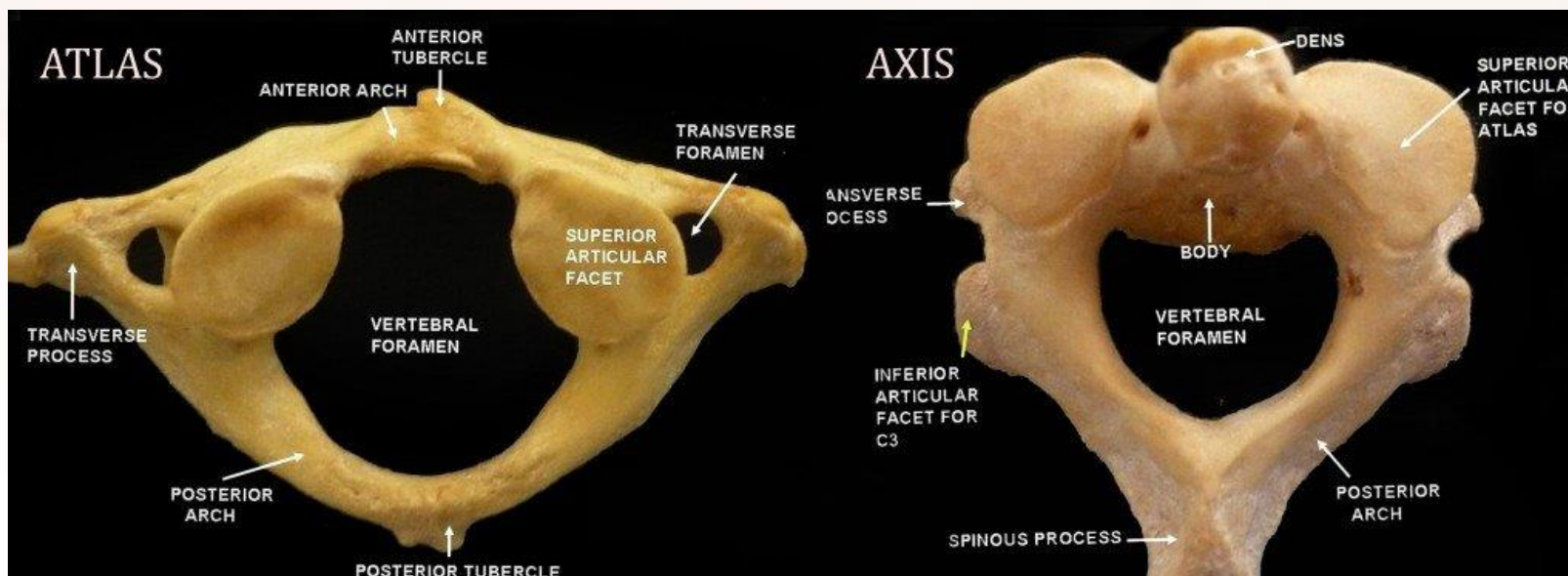


עמוד השדרה

שתי חוליות שונות:

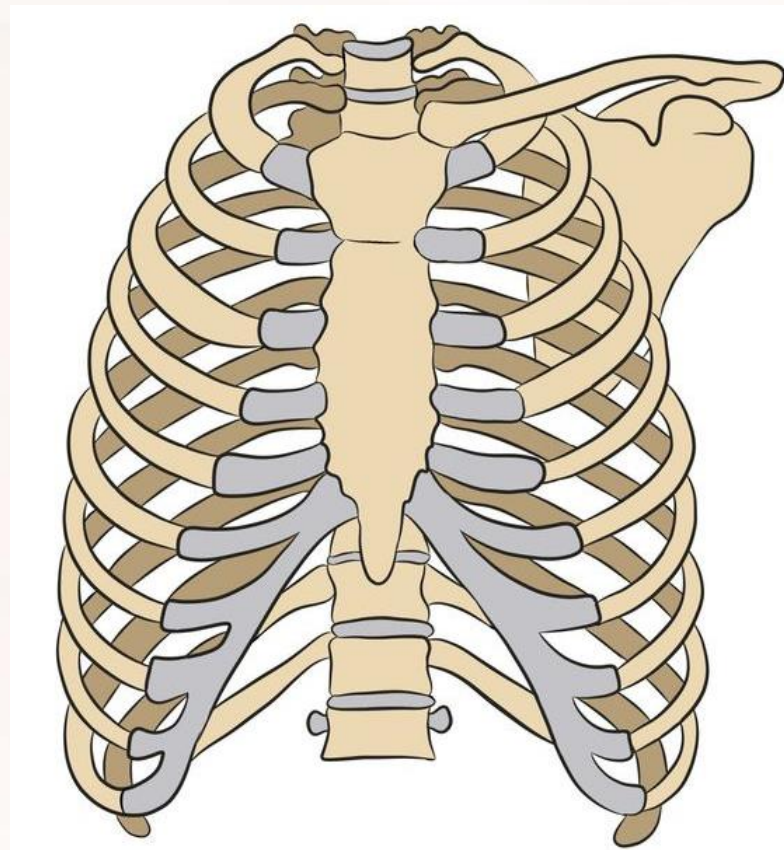


C1- אטלס: חסרת זיז, חסרת גוף-
צורתה כטבעת. חלקים לנשיאת כובד הראש
C2- חוליית הציר AXIS: זיז קדמי



בית החזה

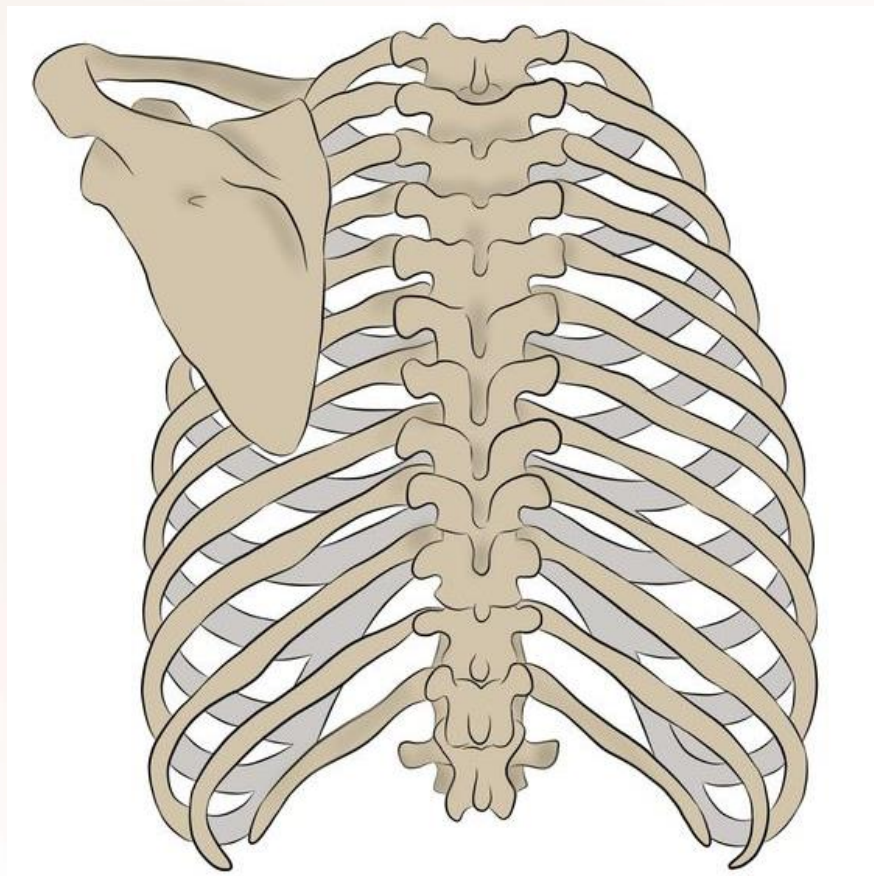
מבט אנטריוור



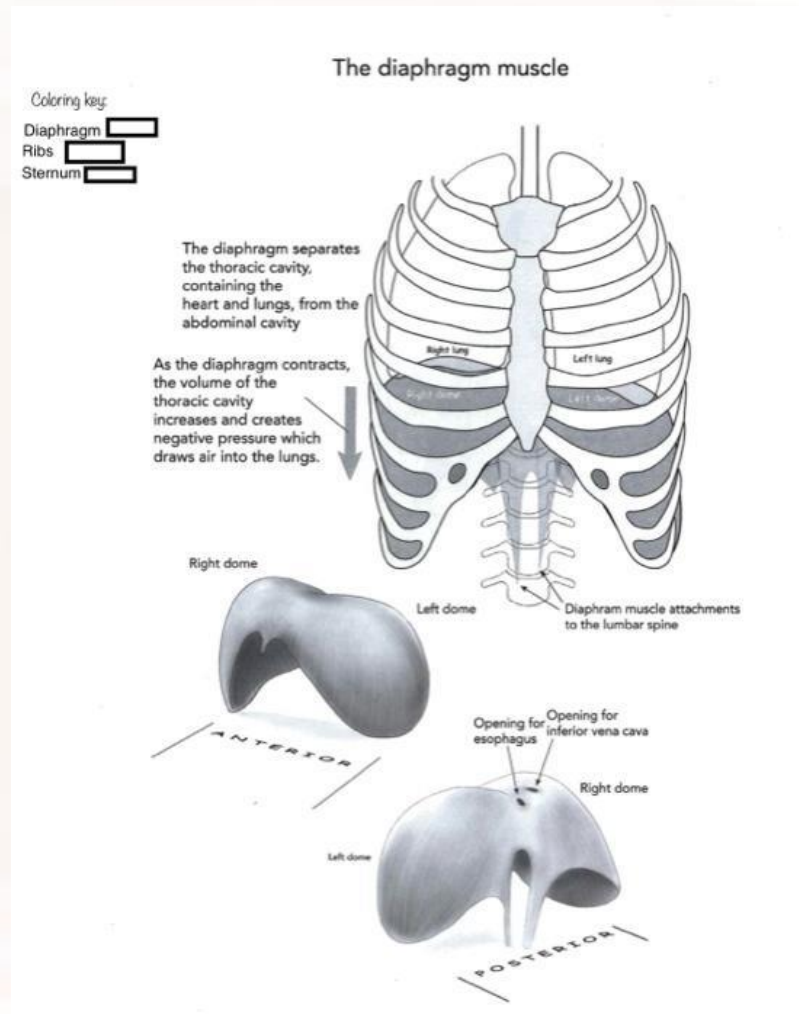
[סרטון הסבר](#)

בית החזה

מבט פוסטריור



בית החזה



חזרה

חזרה על עצמות

<https://youtu.be/vQHxfpNq1Oo?si=QqmDZa1TemsxpEnC>

חזרה על עמוד השדרה והצלעות-

<https://youtu.be/ZCbGbWzLWZw?si=xiO8RacMGqQcOMn9>

חזרה על החוליות-

https://youtu.be/z-2mSMgG_d4?si=RRUSnB5pQxWY2o2e

סקרום ועצם הזנב-

<https://youtu.be/j8NYA3Blr-w?si=FbqEe2AT8XzRwjad>