

# מבוא לאנטומיה שיעור 3- רקמות

# מהי רקמה?

רקמה היא אוסף של תאים דומים שעובדים יחד למטרה משותפת.

רקמה יכולה להיות נוזלית, נוקשה או מצוקה.

## 4 סוגי רקמות:

1. רקמת אפיתל- חד או רב שכבתי
2. רקמת חיבור
3. רקמת שריר
4. רקמת עצב

# 1. רקמת אפיתל

תפקידים:

1. ציפוי משטחים שפונים לחללים פנימיים : כמו כלי דם
2. ציפוי משטחים חיצוניים שתוחמים את האדם מסביבתו כמו העור.
3. בונים בלוטות וצינורות הפרשה- בלוטות רוק, בלוטות זיעה.

רקמת אפיתל היא בעלת יכולת התחדשות



אפיתל רב שכבתי;  
ברקמות שתפקידן הגנה,  
הפרדה בין איזורים שונים

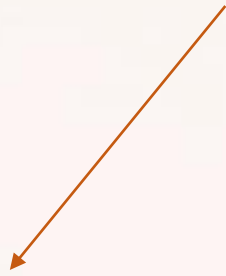


אפיתל חד שכבתי;  
רקמות שתפקידן ספיגה, הפרשה  
ואיזורים שבהם קיימת דיפוזיה

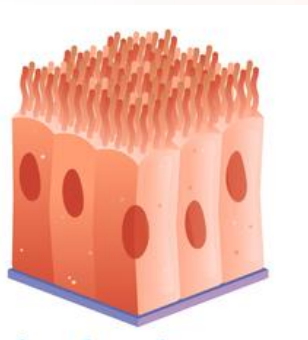
# אפיתל חד שכבתי

אפיתל חד שכבתי בנוי משכבה אחת של תאים.

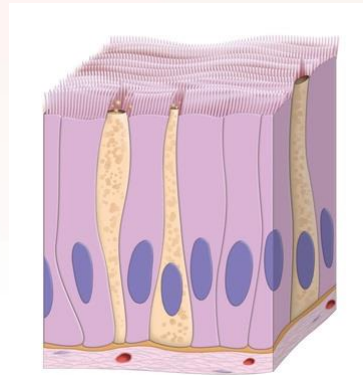
בדרך כלל יצפה משטחים שמבצעים תהליכי סינון, הפרשה או ספיגה.



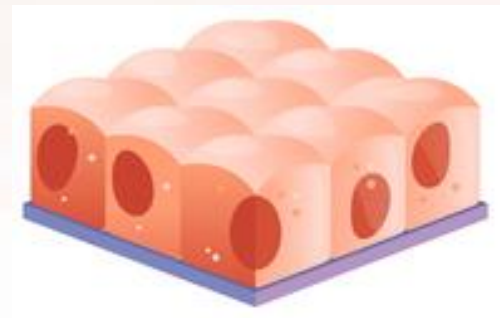
אפיתל עמודי עם ריסים;  
מע' הנשימה, רחם, עמוד  
השדרה



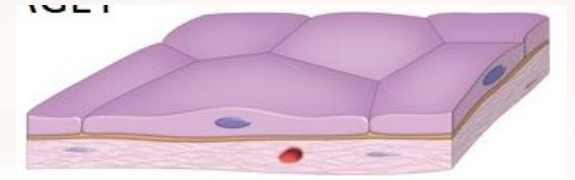
אפיתל עמודי פשוט;  
מערכת העיכול, כיס  
מרה



אפיתל קובייתי;  
צינורות של בלוטות,  
שחלות, צינורות  
הכלייה



אפיתל קשקשי;  
שכבה מאוד דקה  
בנימים ובנאדיות

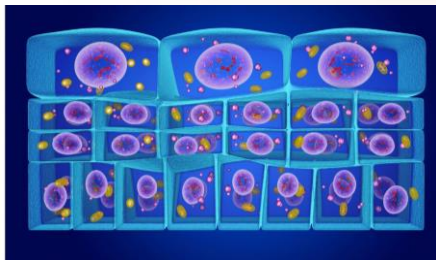


# אפיתל רב שכבתי

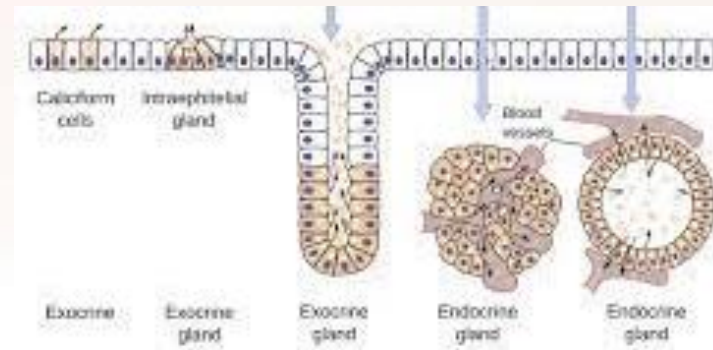
אפיתל רב שכבתי בנוי ממספר שכבות של תאים.

זה אומר שלא כל התאים באים במגע עם החלק החיצוני ולכן הם מגנים מאיבוד נוזלים, או כניסת חומרים.

אפיתל מעבר;  
בעל יכולת התרחבות והתכווצות.  
בשלפוחית השתן  
מלא- שטוח  
ריקי- רב שכבתי



אפיתל בלוטי;  
מייצר חומרים ומפריש אותם לתוך  
צינור  
בלוטות זיעה, חלב בעור, וקס באוזן,  
חלב,



אפיתל רב שכבתי;  
מגן  
ושט, בפה, אפיגלוטיס,  
נרתיק, שופכנים,



## 2. רקמת חיבור

הרקמות הכי נפוצות בגוף  
מפוזרות בכל הגוף ובעלת יכולת התחדשות  
תפקידים מגוונים:

- מחברות רקמות
- תומכות ברקמות
- הגנה
- חלק ממער' השלד
- מע' ההעברה הגדולה בגוף
- מגוון רחב של סוגים- המוכרים ביותר; סחוס, רקמת עצם, שומן, גידים,

# 3. רקמת שריר

רקמת שריר היא רקמה שמורכבת מהרבה סיבי שריר (תאים מסוג מסוים) סיבי השריר יכולים להתכווץ והתקצר- להתארך ולהיות רפויים

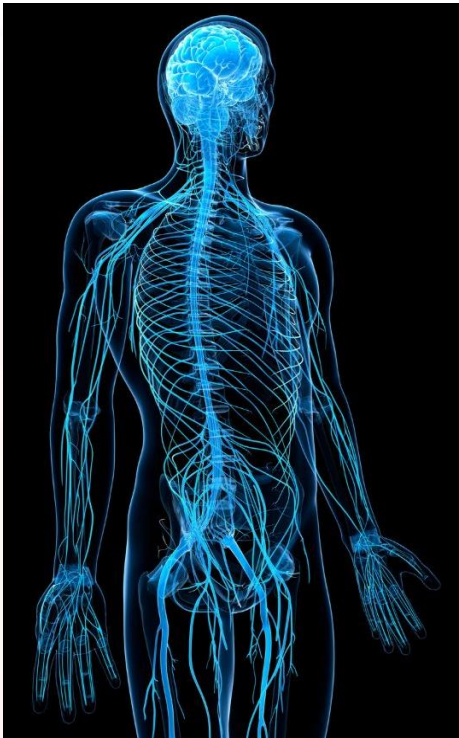
שריר- מספר רקמות שריר עטופות יחד ברקמת חיבור.  
מחובר לעצם על ידי גיד.  
לא יכולה להתחדש

תפקידה:

- לאפשר תנועה
- לייצר חום

סוגי שרירים





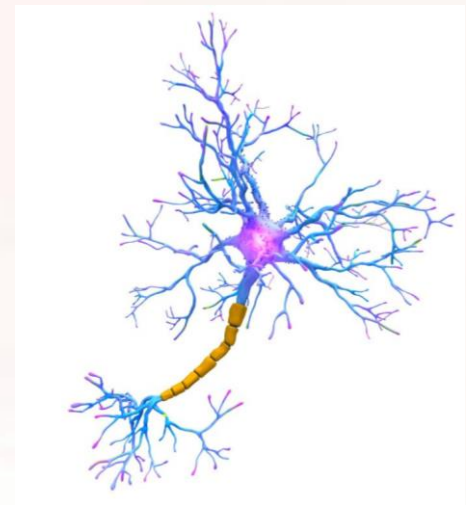
## 4. רקמת עצב

אחראית על ההובלה העצבית של אותות שחמליים = מידע.  
98% מרקמות העצב נמצאות בחוט השדרה, ובמוח.

היא אינה יכולה להתחדש.

החלקים השונים ברקמת עצב:

- נוירון- תא עצב
- אקסון- השלוחה שמעבירה את האות החשמלי מתא לתא, קווי התקשורת
- מיאלין- המעטפת של האקסונים
- דנדריט- שלוחה שקולטת את האותות החשמליים.
- סינפסה- הרווח בין אקסון ולדנדריט שאחריו.
- נקודת העברת המידע מנוירון לנוירון
- נוירוטריטרים- מולקולה כימית המייצרת זרם חשמלי





# ויטמינים ורקמות

הגורמים שמשפיעים על על הרקמות:

1. תזונה
2. גיל
3. ויטמין A
4. ויטמין B
5. ויטמין C- משפיע על ייצור תאים שוימור חומרים ברקמות.
6. ויטמין E- ריפוי רקמות פגועות
7. ויטמין K- ייצור חלבונים התהליך קרישה
8. ויטמין D- ספיגת סידן

# מחלות של רקמות

1. סרטן- מחלה בה תאים מתחלקים ללא בקרה ונוצרת עודף רקמה.  
גידול- עודף רקמה  
קרצינומה- סרטן שהתפתח בתאי אפיתל  
מלנומה- סרטן שהתפתח במלנוציטים (צאי עור שמייצרים מלנין)  
לימפומה- התפתחות מהירה של תאים ברקמה הלימפתית
2. פיברוזיס- צלקת  
רקמת חיבור באיבר כלשהו מתקנת את עצמה לאור דלקת או חבלה
3. נזק מוחי / שיתוק- פגיעה ברקמת עצב
4. שברי מאמץ \ שבר- פגיעה ברקמת חיבור
5. מתיחת יתר/ קריעה של שריר- פתולוגיה ברקמת שריר